

MATELAS A DEPRESSION PARTIEL ET PEDIATRIQUE

Réf. 100

LE + PRODUIT

- Triple couche (2 couches polyuréthane et un tapis de sol en Nylon type «Cordura»)

Classe produit :
IConforme aux exigences de la norme
NF EN 1865

DESCRIPTIF

- Dispositif multi-usages à dépression
- Permet l'immobilisation des fractures des membres inférieurs ou supérieurs.
- Adapté pour le transport d'un enfant ou un nourrisson.

CARACTERISTIQUES TECHNIQUES

- Anti-rétraction
- Forme Rectangulaire.
- Triple couche : 2 couches polyuréthane et un tapis de sol en Nylon type «Cordura».
- 4 sangles de maintien à fermeture centrale résistantes à 400 kg en traction.
- 4 poignées de portage latérales (2 poignées sur chacun des grands côtés).
- 4 sangles de fermeture centrales équipées de boucles à fermeture rapide résistant à 400 kg de traction.
- Valve 1/4 de tour métal haute sécurité (Existe en version ABS radio-transparente)
- Livré avec sac de transport
- Dimensions : longueur 100 cm, largeur 70 cm. Poids : 2,6 kg.
- Emplacement pour identification du propriétaire.
- Marquage personnalisé possible suivant quantitatif / nous consulter.

CONDITIONNEMENT

- Livré avec sac de transport

CONSERVATION ET STOCKAGE

- Le stockage du dispositif s'effectue en lieu sec, sans humidité et à l'abri du soleil.
- Température de stockage comprises entre +2°C à +30°C

UTILISATION ET D'ENTRETIEN

- Voir notice d'utilisation et d'entretien



**CONTACT
SECURITE**

LES MOYENS DU SECOURS, LA MAITRISE DE L'URGENCE

11, avenue Marcel Dassault - F 37200 TOURS TECHNOPOLE

Tél. : + 33 (0) 247 28 29 30 - Fax. : + 33 (0) 247 28 30 40

E-mail : contactsecurite@contactsecurite.fr - www.contactsecurite.fr

SA au capital de 110 080 - R.C. B 328 579 115 - Code APE 3250A - T.V.A. INTRA : FR 77 328 579 115

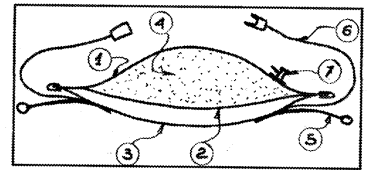


MATELAS A DEPRESSION PARTIEL ET PEDIATRIQUE

Réf. 100

INFORMATIONS
COMPLEMENTAIRES• **Constitution générale**

Il est composé de 3 couches
Vue en coupe du matelas :

• **Enveloppe supérieure :**

Toile polyamide 6/6 avec double enduction polyuréthane 500 g/m²
pour :

- Etanchéité, nettoyage facile, aucune imprégnation possible
- Double couche d'étanchéité (externe et interne)

• **Enveloppe interne :**

Toile polyamide 6/6 avec simple enduction polyuréthane 330 g/m²

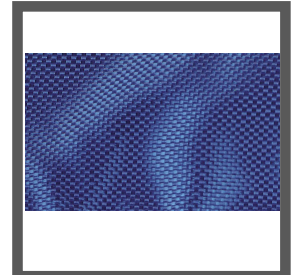
• **Enveloppe inférieure :**

En nylon type « Cordura » haute résistance à la déchirure.

Les enveloppes 1 et 2 constituent la poche étanche

L'enveloppe 3 est une protection, mais aussi le support de tous les équipements de sanglage.

Résistance à la traction : 320 daN, Résistance à la déchirure : 30 daN.

• **Les billes :**

Environ 40 litres de billes

Dimensions moyennes : diamètre de 0,5 mm à 1 mm

Nature : polystyrène expansé 30 kg./m³

La faible taille des billes est la garantie d'un retrait minimum du matelas.

• **Les poignées :**

4 poignées de chaque côté

Répartition idéale pour assurer le transport et conserver la raideur du matelas lors du transport.

• **Les sangles :**

4 séries de sangles réglables (largeur 40 mm) équipées de boucle à clipage rapide (résistance à la traction 400 Kg).

• **Valve ¼ de tour métal haute sécurité.**

(Existe en version ABS radio-transparente).

ACCESSOIRES

- Pompes à dépression type seringue Réf. PSAD
- Kit de réparation (Réf.NKIT)

